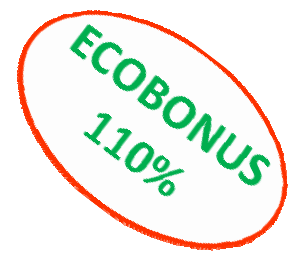


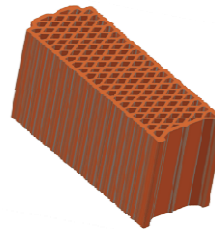
THERMOTEK

THERMOTEK® BIO PLUS TRAMEZZA 20

Laterizio per Muratura Protetta



		CARATTERISTICHE	TOLLERANZE
CODICE PRODOTTO		Thermo BIO PLUS TRA 20	
PESO KG		19,5	± 10%
Dimensioni cm	SPESORE	20	
	LARGHEZZA	50	T1
	ALTEZZA	25	
FORATURA %		45 < ϕ ≤ 55	
MASSA SUPERFICIALE KG/M ²		166	
RESISTENZA A COMPRESSIONE N/mm ²		14	
POTERE FONOISOLANTE Rw		46,8	
REI (*EI)		(*180)	
PEZZI PER M ²		7,7	
PEZZI PER PACCO		24	



THERMOTEK BIO PLUS TRAMEZZA 20

ecosostenibile
risparmio energetico
km zero
comfort abitativo
soluzione monostrato e pluristrato
facilità e rapidità di posa
isolamento acustico
studiato per la Sardegna

CARATTERISTICHE TERMICHE	Trasmittanza Parete con malta tradizionale e intonaco tradizionale	W/m ² k	0,805
	Trasmittanza Parete con malta tradizionale e intonaco termico	W/m ² k	0,686
	Giunto di malta interrotto 2 cm con spessore 4 mm		
	Spessore intonaco interno ed esterno 1,5 cm		



Laterizio con certificato **AMBIENTALE UNI EN ISO 14021**

Il Thermotek BIO PLUS TRAMEZZA 20 è studiato per le

NUOVE COSTRUZIONI

- RESIDENZIALI
- RICETTIVE
- INDUSTRIALI

RISTRUTTURAZIONI

- **ECOBONUS 110%**
- **PIANO CASA 2021**
- AMPLIAMENTI E SOPRAELEVAZIONI
- RIQUALIFICAZIONE ENERGETICA

APPLICAZIONI

- PARETI TAMPONAMENTO
- PARETI DIVISORIE
- PARETI TAGLIAFUOCO

CONDUTTIVITA' TERMICA

I certificati che attestano i reali valori di trasmittanza termica, sono rilasciati unicamente da Laboratori Indipendenti e Ufficiali Accreditati dal S.T.C. del Ministero delle Infrastrutture e Trasporti e dal Laboratorio Prove Materiali hanno validità nella determinazione della certificazione energetica degli edifici ovvero nella determinazione del fabbisogno di energia termica dell'edificio per la climatizzazione estiva ed invernale poiché è stato redatto in base a quanto previsto dalle UNI EN 1745 (Muratura e prodotti per muratura - Metodi per determinare le proprietà termiche) e UNI TS 11300 (Determinazione del fabbisogno di energia termica dell'edificio per la climatizzazione estiva ed invernale) così come la legge impone.